



# HAUS LINDENBERG

WOHNFLÄCHEN & GRUNDRISSSE



# Wohnflächen

## Neubau

Nr.	Nutzung	Lage	WE	BGF in m <sup>2</sup>	Wfl in m <sup>2</sup>
1	Wohnen	EG	TE 1	238,30	110,95
2	Wohnen	1. OG	WE 1	315,41	204,38
3	Wohnen	2. OG	WE 2	272,16	179,36
4	Wohnen	3. OG	WE 3	261,49	184,54
5	Gewerbe	DG	WE 4	259,53	170,84
				<b>346,89</b>	<b>850,52</b>





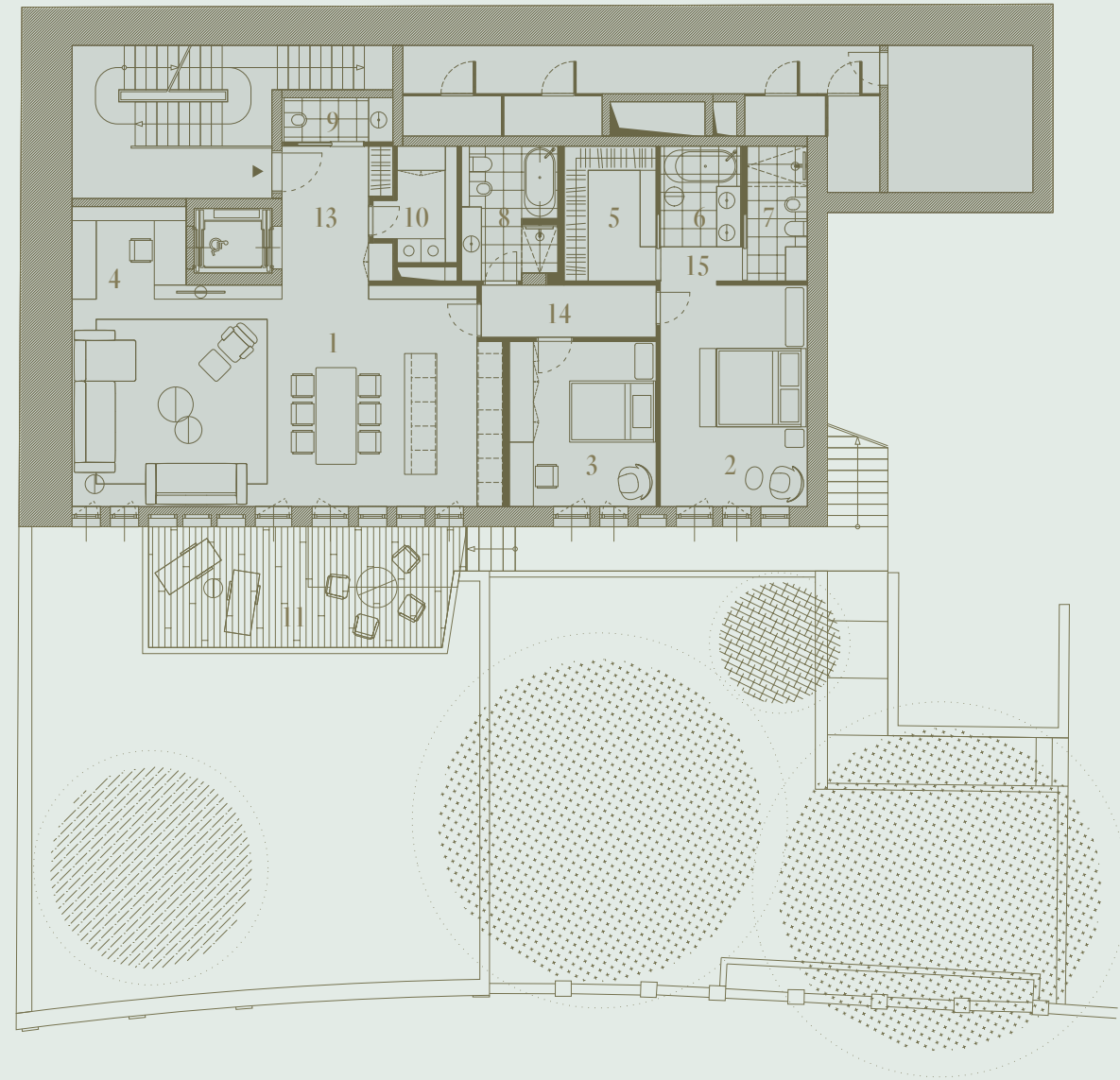
# EG



Ansicht Nord



Ansicht Ost



## Der Neubau

WOHNFLÄCHE GESAMT 163,24 m<sup>2</sup>

1 WOHNEN & ESSEN	57,94 m <sup>2</sup>	8 BAD II	7,73 m <sup>2</sup>
2 SCHLAFZIMMER	20,08 m <sup>2</sup>	9 WC	2,97 m <sup>2</sup>
3 ZIMMER	14,97 m <sup>2</sup>	10 HWR	4,92 m <sup>2</sup>
4 ARBEITEN	5,52 m <sup>2</sup>	11 TERRASSE	15,28 m <sup>2</sup>
5 ANKLEIDE	7,67 m <sup>2</sup>	12 DIELE	8,74 m <sup>2</sup>
6 BAD I (WANNE)	5,00 m <sup>2</sup>	13 FLUR	5,65 m <sup>2</sup>
7 BAD I (DUSCHE)	5,03 m <sup>2</sup>	14 FLUR (EN SUITE)	1,74 m <sup>2</sup>

0 5 m



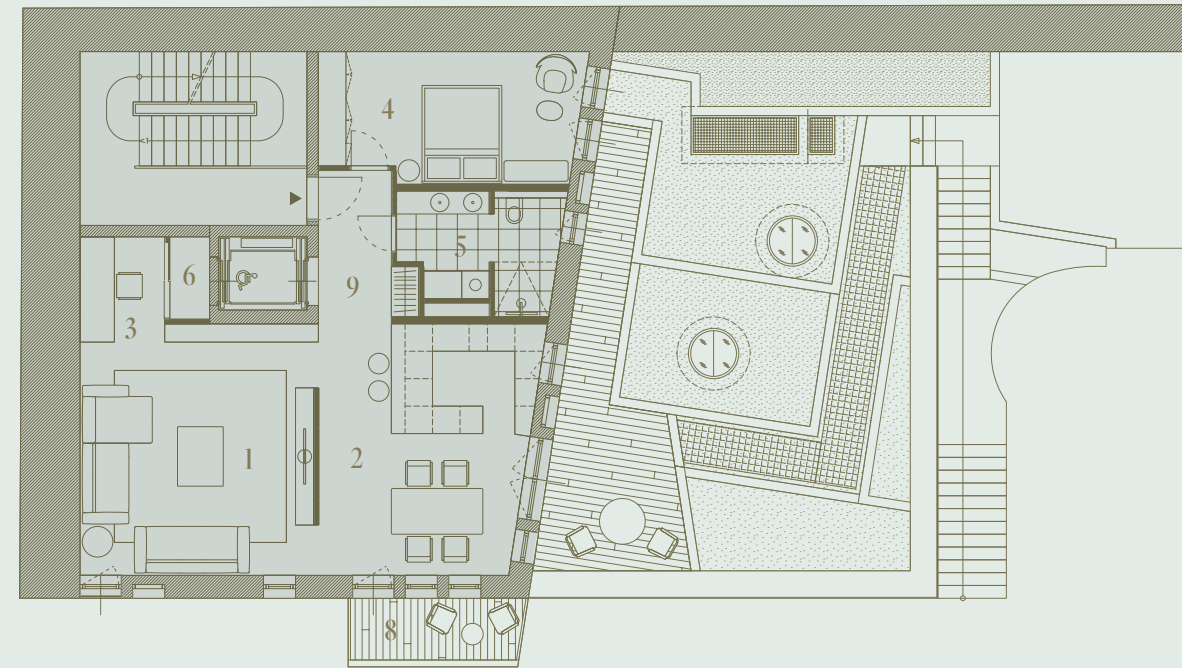
# 1. OG



Ansicht Nord



Ansicht Ost



## Der Neubau

WOHNFLÄCHE GESAMT 100,04 m<sup>2</sup>

1	WOHNBEREICH	28,11 m <sup>2</sup>	6	ABSTELLRAUM	1,58 m <sup>2</sup>
2	KOCHEN & ESSEN	25,47 m <sup>2</sup>	7	TERRASSE	8,61 m <sup>2</sup>
3	ARBEITEN	3,52 m <sup>2</sup>	8	BALKON	2,52 m <sup>2</sup>
4	SCHLAFZIMMER	15,87 m <sup>2</sup>	9	DIELE	6,06 m <sup>2</sup>
5	BADZIMMER	8,30 m <sup>2</sup>			



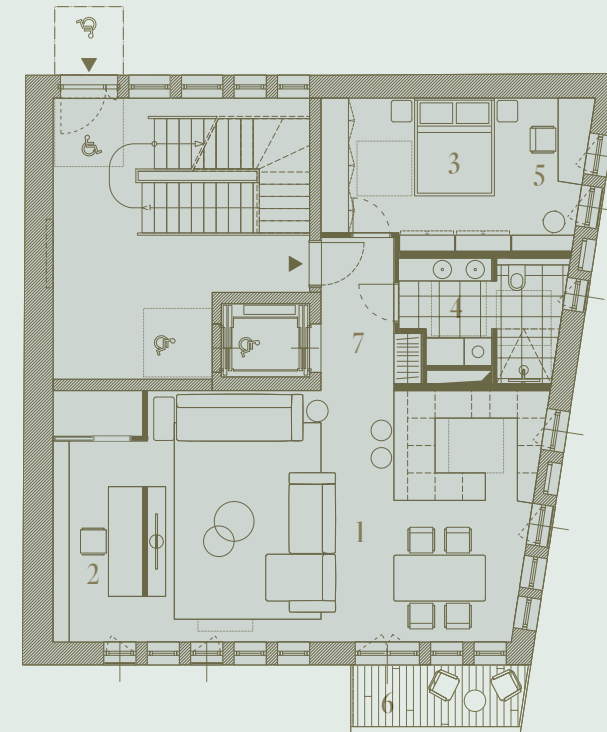
# 2. OG



Ansicht Nord



Ansicht Ost



## Der Neubau

WOHNFLÄCHE GESAMT 92,28 m<sup>2</sup>

1 WOHNEN & ESSEN	46,36 m <sup>2</sup>	5 ARBEITEN	1,96 m <sup>2</sup>
2 ARBEITEN	22,92 m <sup>2</sup>	6 BALKON	2,52 m <sup>2</sup>
3 SCHLAFZIMMER	14,78 m <sup>2</sup>	7 DIELE	6,00 m <sup>2</sup>
4 BAD	15,79 m <sup>2</sup>		

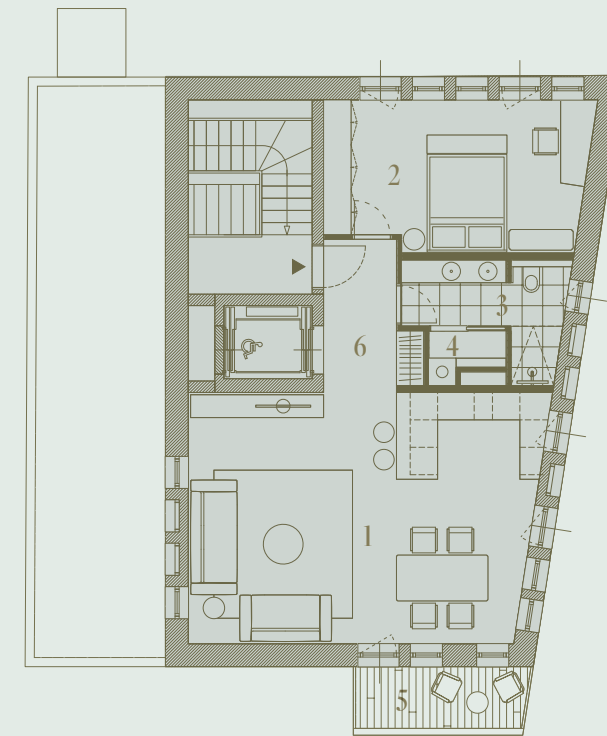
# 3. OG



Ansicht Nord



Ansicht Ost



## Der Neubau

WOHNFLÄCHE GESAMT 76,84 m<sup>2</sup>

1 WOHNEN & ESSEN	41,50 m <sup>2</sup>	4 HWR	1,60 m <sup>2</sup>
2 SCHLAFZIMMER	18,56 m <sup>2</sup>	5 BALKON	2,52 m <sup>2</sup>
3 BAD	6,60 m <sup>2</sup>	6 DIELE	6,06 m <sup>2</sup>



# TG



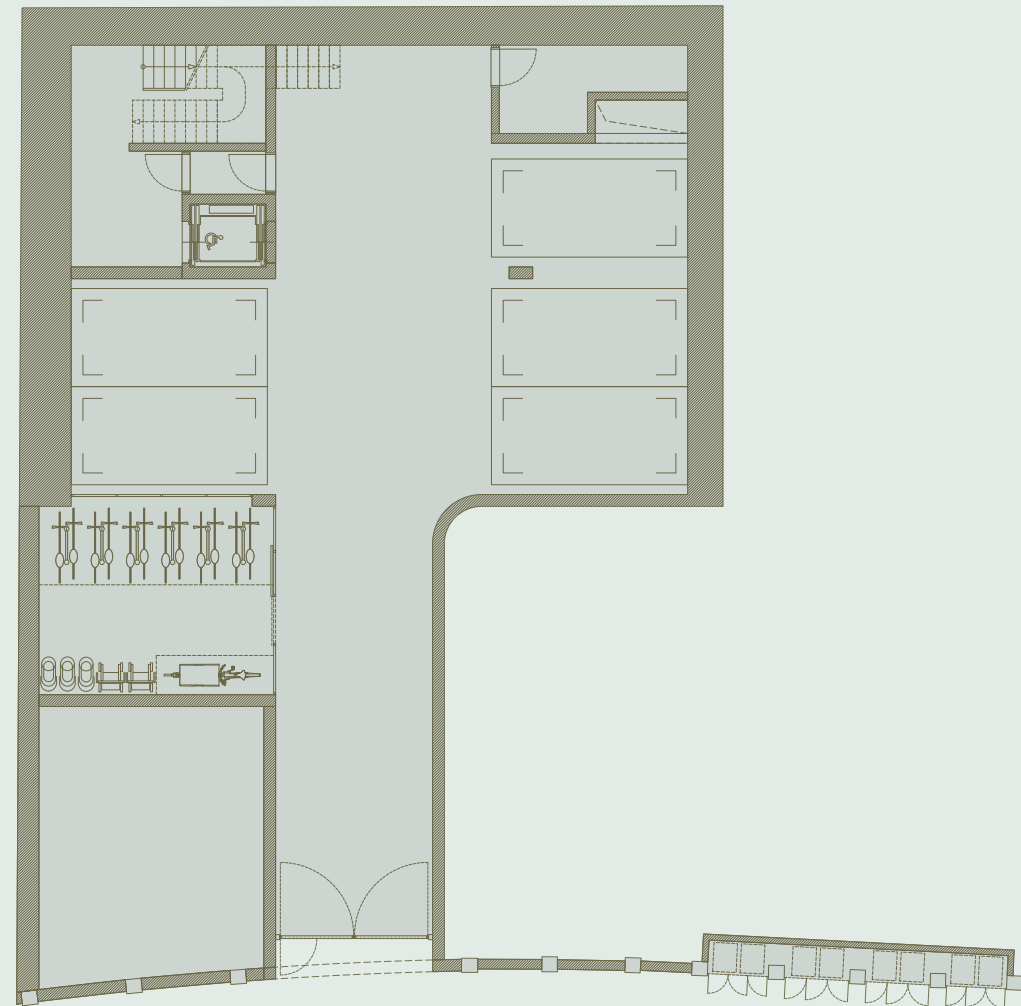
*Ansicht Nord*



*Ansicht Ost*

**Der Neubau**  
FLÄCHE GESAMT 245,03 m<sup>2</sup>

Haus Lindenberg



# REINVESTA

[www.hauslindenberg.com](http://www.hauslindenberg.com)



REINVESTA Grundstücks- und Verwaltungsgesellschaft 7. Wohnen mbH  
Kurfürstenstraße 131 a  
10785 Berlin

Alle Flächenangaben und Abmessungen erfolgen ohne Gewähr; maßgeblich sind ausschließlich die Angaben und Regelungen im Kaufvertrag. Für die Planung und Ausführung von Einbauten jeglicher Art sind zur gegebenen Zeit Maße auf der Baustelle zu nehmen. Die Angaben, Visualisierungen und Beschreibungen in Prospekten und Grundrissen spiegeln nur den aktuellen Planungsstand wieder, dienen aber nicht der Beschreibung einer zugesicherten Beschaffenheit. Eingezeichnetes Mobiliar sowie Vorhänge und Küchenobjekte gehören nicht zu Kaufumfang. Maßgeblich für Angaben zu Ausstattung und Objektausführung sind die Baubeschreibung, eventuelle abweichende Vereinbarungen im Kaufvertrag oder Bemusterungsergebnisse, wobei im Zweifel die später getroffene Vereinbarung der früher getroffenen vorgeht. Im Zuge des Genehmigungsverfahrens, der späteren Ausführungsplanung und der Bauausführung können sich Änderungen ergeben.